

flexhome

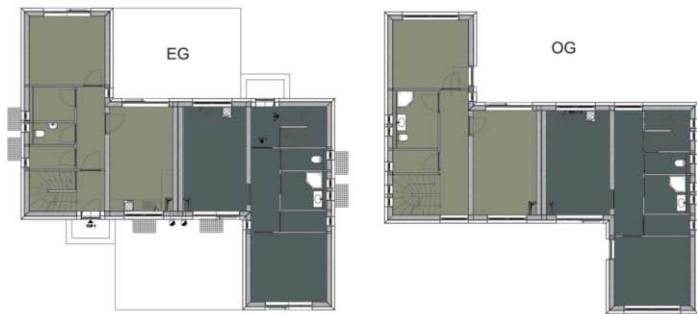
Zukunftssicher Wohnen



Wohnen für Generationen
...in der Umgebung von Wien

flexhome.at

NUTZUNG 1



■ DOPPELHAUSHÄLFTE
■ DOPPELHAUSHÄLFTE

NUTZUNG 2



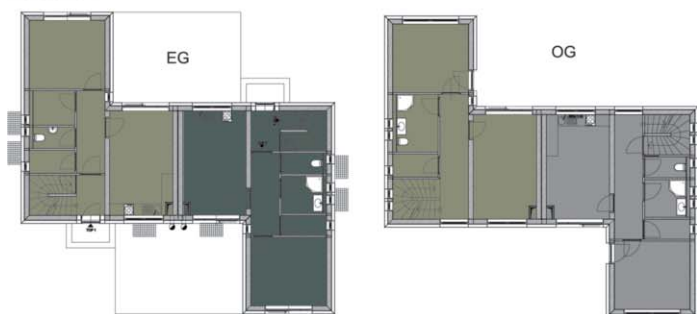
■ WHG FÜR 3-4 PERSONEN
■ WHG FÜR 3-4 PERSONEN

NUTZUNG 3



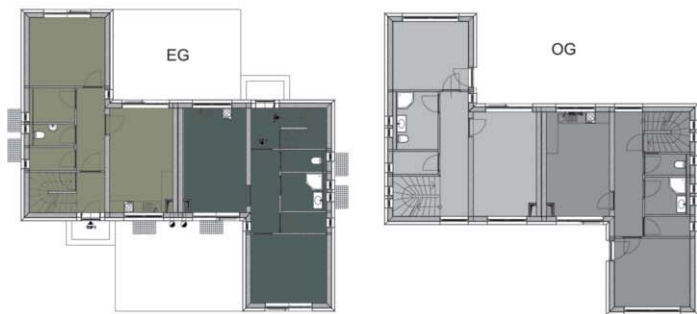
■ EFH FÜR 5 PERSONEN
■ WHG FÜR 2-3 PERSONEN

NUTZUNG 4



■ WHG FÜR 3-4 PERSONEN
■ WHG FÜR 2-3 PERSONEN

NUTZUNG 5



■ WHG FÜR 2-3 PERSONEN
■ WHG FÜR 2-3 PERSONEN

Wir planen und errichten ein Doppelhaus

mit verschiedenen Nutzungsvarianten in der Umgebung von Wien.

Das besondere Merkmal des Wohnprojektes sind die vielfältigen Nutzungsvarianten. Es kann klassisch in zwei Doppelhaushälften, in 4 Apartments oder in ein großes Haus mit zusätzlich 2 Apartments unterteilt werden. Selbstverständlich werden Sie in den Planungsprozess eingebunden und das Projekt auf Ihre Bedürfnisse abgestimmt.

Das Gebäude wurde so konzipiert, dass sein größter Vorteil darin liegt ein Häuserleben lang flexibel zu bleiben. Falls Sie zum Beispiel eine Doppelhaushälfte erwerben, und Ihre Kinder sich im jungen Erwachsenenalter räumlich von Ihnen trennen wollen oder Ihre möglicherweise pflegebedürftigen Eltern bei Ihnen einziehen müssen, da eine Pflege zu teuer ist, kann die Doppelhaushälfte in zwei voneinander unabhängige Wohnungen zerlegt werden, die mit allen Anschlüssen und sanitären Einrichtungen ausgestattet sind.

All diese Möglichkeiten können mit nur geringem Umbau- bzw. Investitionsaufwand realisiert werden. Jede Wohneinheit hat eine Wohnnutzfläche von ca. 52m², verteilt auf 2 Ebenen zzgl. Kellerabteil. Diese Wohneinheiten können beliebig miteinander kombiniert werden. So stehen Ihnen Einheiten in der Größe von 52m² bis zu 210m² zur Verfügung.

Das Objekt wird in Ziegelmassivbauweise mit Außenwärmedämmverbundsystem realisiert, je nach Wahl belags- oder schlüsselfertig.

Die Ausführung erfüllt die bautechnischen Anforderungen der NÖ Wohnbauförderung.

Beratung und Verkauf

flexhome - wir bauen Innovation und wir vertrauen bei Beratung und Verkauf exklusiv unserem Partner Uni Real, der Ihnen in allen Fragen und Anliegen rund um das Projekt zur Seite steht.



Hotline: 0720 30 30 88
www.uni-real.at



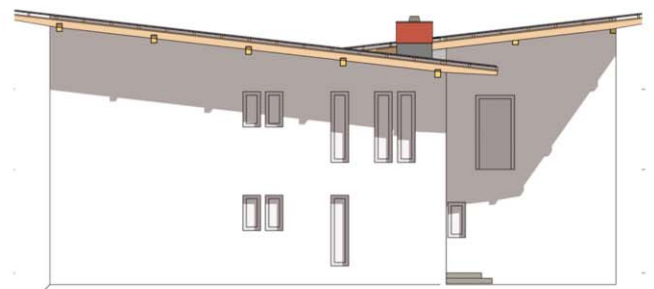
ANSICHT NORD



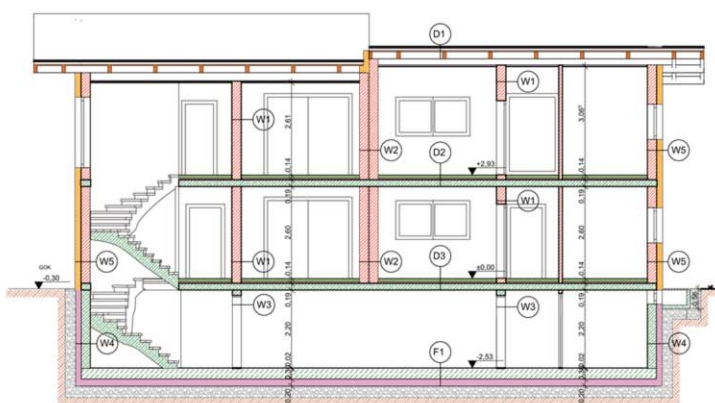
ANSICHT WEST



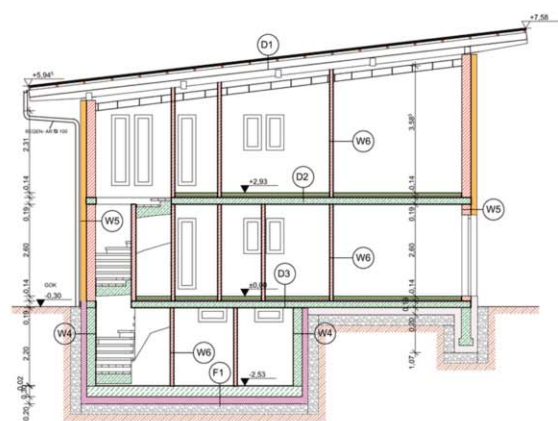
ANSICHT SÜD



ANSICHT OST

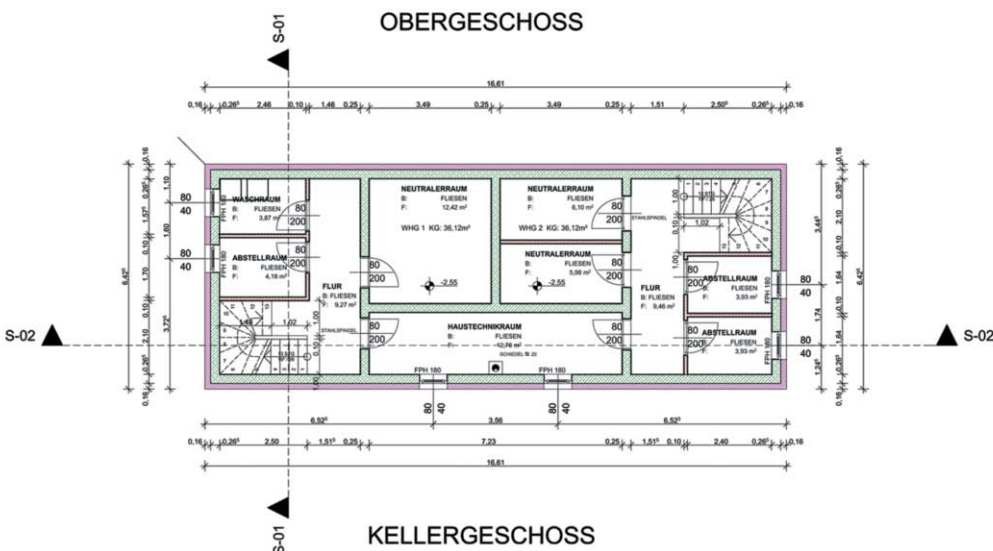
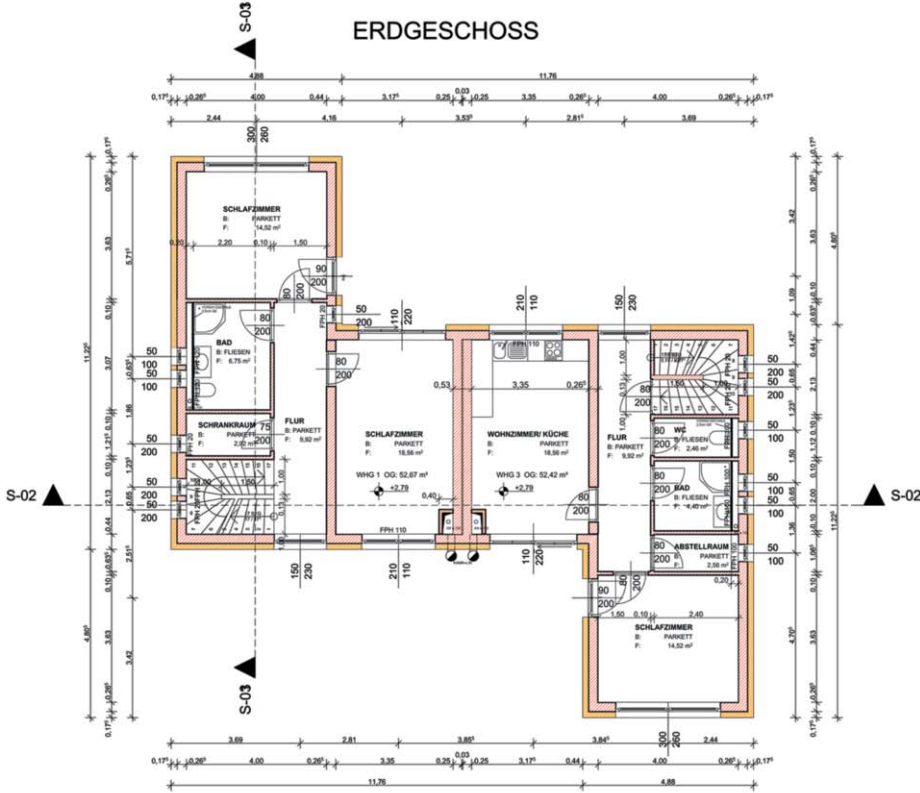
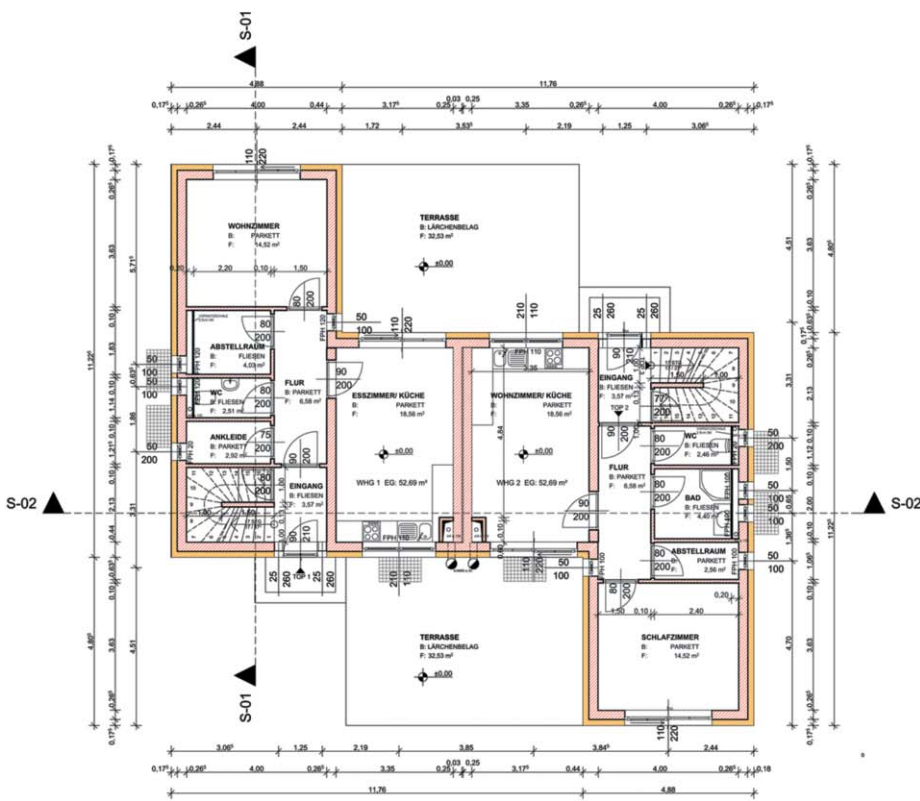


SCHNITT 2



SCHNITT 1

Jetzt persönliche Beratung anfordern:



Haben Sie Interesse an einem der Objekte?

Wir begleiten Sie gerne.

Persönlicher Gesprächstermin

Gerne steht Ihnen unser Verkauf für ein persönliches und unverbindliches Beratungsgespräch zur Verfügung. Unser Team informiert Sie gerne über alle Details zum Wohnprojekt und zur Abwicklung.

Reservierung des gewünschten Tops

Wenn Sie Ihre Traumimmobilie gefunden haben, reservieren wir diese für Sie unverbindlich und kostenlos.

Abklärung der Finanzierung

Da wir Ihren Wohntraum für Sie reserviert haben, können Sie in Ruhe die Details zur Finanzierung bei Ihrer Bank klären.



Bemusterung

Parallel zur Erstellung des Bauträgervertrages führen wir Sie durch die Bemusterung, wo Sie spezielle Wünsche in Bezug auf Ausstattung und Planung äußern können. Wir geben uns Mühe allen Wünschen im Rahmen der technischen Möglichkeiten nachzukommen.

Bauausführung

Anhand der von Ihnen in Bezug auf die Sonderwünsche, freigegebenen Ausführungspläne, beginnen wir mit der Bauausführung.

Unsere sorgfältig ausgewählten Partnerfirmen und unsere ständige Überwachung sichern eine hohe Qualität Ihres neuen Eigenheimes.

Übergabe

Wir unterrichten Sie möglichst frühzeitig über den Übernahmetermin, wenn das Gebäude in der Fertigstellungsphase ist. Dann übergeben wir zum angegebenen Termin, nach einer genauen gemeinsamen Besichtigung, den Schlüssel an Sie. Von nun an können Sie frei über Ihr neues Haus verfügen.

Mängelbetreuung

Da auch bei bestens überwachten Bauwerken Mängel auftreten können, sind wir auch nach der Übergabe für Sie da und unterstützen Sie dabei, eine schnellstmögliche Behebung von aufgetretenen Mängeln zu erreichen.

Hotline: 0720 30 30 88



Unterfertigung des Kaufangebots

Nachdem Sie die Finanzierung Ihres neuen Eigenheims geklärt haben, unterschreiben Sie ein verbindliches Kaufangebot.

Erstellung Bauträgervertrag sowie Unterfertigung

Der Originalkaufvertrag wird Ihnen durch den Treuhänder (Notar) zugesandt. Nach ausreichender Zeit zur Durchsicht und Klärung möglicher offener Fragen wird ein gemeinsamer Termin zur Unterzeichnung vereinbart. Ihre Zahlungen sind immer entsprechend den gesetzlichen Regelungen des Bauträgervertragsgesetzes gesichert.

Wir informieren Sie hier umfassend über die von uns gewählte Sicherungsvariante.



flexhome



FLEXHOME e.U.

Marxergasse 10/Top 17-18
A-1030 WIEN

Tel: +43 1 945 27 69
Fax: +43 1 253 30 33 41 68
Mail: office@flexhome.at
Web: www.flexhome.at



UNI-Real Estate GmbH

Immobilientreuhänder
Riemerschmidgasse 5
A-2344 Maria Enzersdorf

Tel.: +43 720 30 30 88
Fax: +43 720 30 30 88 - 99
Mail: office@uni-real.at
Web: www.uni-real.at